

# INFORME TÉCNICO DIARIO Nº 021

El IDEAM comunica al Sistema Nacional de Gestión del Riesgo (SNGR) y al Sistema Nacional Ambiental (SINA).

Bogotá D. C., jueves 21 de enero de 2016. Hora de actualización 12:23 p. m. HLC.

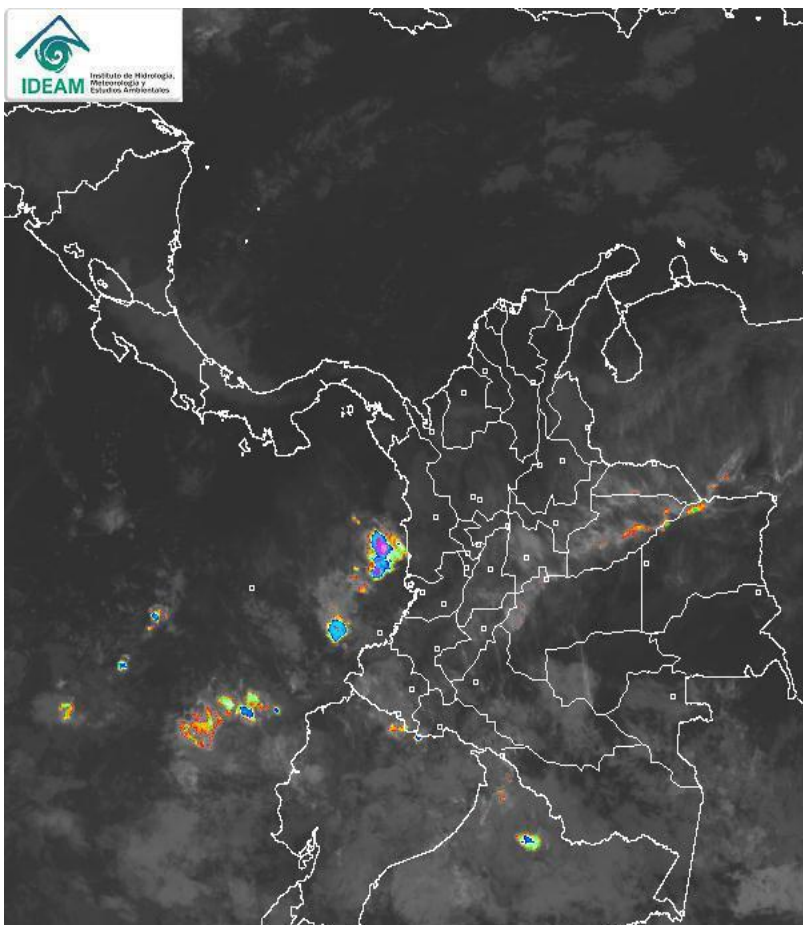
## CONDICIONES HIDROMETEOROLÓGICAS ACTUALES

En las últimas horas se observó un ingreso de nubosidad y humedad desde el oriente del territorio nacional, condición que favoreció algunas precipitaciones en el oriente de los departamentos de Guainía, Vaupés y Amazonas; de igual forma, se presentaron algunas lloviznas o lluvias ligeras hacia sectores del piedemonte de la Orinoquia y la Amazonia. Predominio de condiciones secas hacia el resto del territorio nacional.

Los pronósticos indican que las lluvias se presentarán en la tarde y noche en diferentes sectores de la región Pacífica, zonas de montaña de Cauca y Nariño y en el oriente de los departamentos de Vaupés y Amazonas.

## IMAGEN SATELITAL

Imagen IDEAM | 21 de enero de 2016 | Hora 7:15 a. m. HLC



Consulte todos los días el pronóstico del tiempo y las alertas hidrometeorológicas vigentes del **IDEAM**, en un formato de calidad. Alrededor de las 7:30 a. m. está a disposición del público en [www.ideam.gov.co](http://www.ideam.gov.co).

Se puede ver también en dispositivos móviles **AQUÍ**



# LO MÁS DESTACADO

**ALERTA ROJA  
PARA TOMAR ACCIÓN**

**ALERTA NARANJA  
PARA PREPARARSE**

**ALERTA AMARILLA  
PARA INFORMARSE**

## LLUVIAS

En las últimas 24 horas se presentó un moderado incremento de las precipitaciones, muy localizados de las regiones Andina y Pacífica. El mayor volumen reportado en el municipio de **Villagarzón** (Putumayo), con 56.0 mm.

## ALERTA ROJA

- Por niveles bajos en el río Magdalena, especialmente en la cuenca media en el tramo comprendido entre Puerto Salgar (Cundinamarca) hasta El Banco (Magdalena).
- Por niveles bajos en la cuenca del río Cauca, incluidos afluentes, con niveles mínimos históricos.
- Por alta posibilidad de incendios de la cobertura vegetal en varios sectores de bosques, cultivos y pastos localizados en las regiones Andina, Caribe, Amazonía y Orinoquía.
- Por descensos significativos en las temperaturas mínimas del aire en el altiplano Cundiboyacense.

## ALERTA NARANJA

- Por amenaza moderada de deslizamientos de tierra en algunos sectores inestables o de alta pendiente localizados en el departamento de Nariño.
- Por amenaza moderada de incendios de la cobertura vegetal en sectores de las regiones Andina, Caribe, Orinoquía y Amazónica.

## ALERTA AMARILLA

- Por pleamar y condiciones de viento y oleaje en el litoral Caribe colombiano.
- Por pleamar y condiciones de viento y oleaje en el Océano Pacífico.

## IMPORTANTE

Por las condiciones de sequía, resultado del fenómeno “EL NIÑO”, son muchos los municipios del país que están en riesgo de presentar desabastecimiento de agua potable. Se reitera el llamado a las alcaldías municipales para tener listos sus planes de emergencia y contingencia con el fin de atender ésta situación.

Se destaca que el valor del nivel registrado ayer a las 18:00 en Barrancabermeja fue de 0.18 m., siendo éste valor el mínimo histórico en éste sitio.



# PRONÓSTICO CONDICIONES METEOROLÓGICAS ESPECIALES

## ÁREA DEL VOLCÁN CERRO MACHÍN

Condiciones de tiempo seco con cielo parcialmente nublado.

El SERVICIO GEOLOGICO COLOMBIANO reporta en nivel **AMARILLO (III)**:  
**CAMBIOS EN EL COMPORTAMIENTO DE LA ACTIVIDAD VOLCÁNICA.** Lat:4.80

Lon:-75.62

ELEVACIÓN (pies)	DIRECCIÓN	VELOCIDAD	
		NUDOS	Km/h
10,000	SUROESTE	0 - 5	0 - 9
18,000	SUROESTE	10	18
24,000	ESTE	10	18
30,000	SURESTE	10 - 15	18 - 27

## ÁREA DEL VOLCÁN NEVADO DEL HUILA

Condiciones de tiempo seco con cielo entre parcial nublado.

El SERVICIO GEOLOGICO COLOMBIANO reporta en nivel **AMARILLO (III)**:  
**CAMBIOS EN EL COMPORTAMIENTO DE LA ACTIVIDAD VOLCÁNICA.** Lat:2.92

Lon:-76.05

ELEVACIÓN (pies)	DIRECCIÓN	VELOCIDAD	
		NUDOS	Km/h
10,000	SURESTE	0 - 5	0 - 9
18,000	SURESTE	0 - 5	0 - 9
24,000	SURESTE	10 - 15	18 - 27
30,000	OESTE	15 - 20	27 - 36

## ÁREA DEL VOLCÁN GALERAS

Durante la jornada son estimadas condiciones mayormente nubladas con posibilidad de precipitaciones ligeras en la tarde.

El SERVICIO GEOLOGICO COLOMBIANO reporta en nivel **AMARILLO (III)**:  
**CAMBIOS EN EL COMPORTAMIENTO DE LA ACTIVIDAD VOLCÁNICA.** Lat: 1.55

Lon:-77.37

ELEVACIÓN (pies)	DIRECCIÓN	VELOCIDAD	
		NUDOS	Km/h
10,000	SURESTE	0 - 5	0 - 9
18,000	SURESTE	15	27
24,000	ESTE	10 - 15	18 - 27
30,000	ESTE	10 - 15	18 - 27

## ÁREA DEL VOLCÁN NEVADO DEL RUIZ

Se estima que se presenten algunas precipitaciones en la tarde y el resto de la jornada con tiempo seco.

El SERVICIO GEOLOGICO COLOMBIANO reporta en nivel **AMARILLO (III)**:  
**CAMBIOS EN EL COMPORTAMIENTO DE LA ACTIVIDAD VOLCÁNICA.** Lat: 4.89

Lon:-75.32

ELEVACIÓN (pies)	DIRECCIÓN	VELOCIDAD	
		NUDOS	Km/h
10,000	SUROESTE	0 - 5	0 - 9
18,000	SUROESTE	10	18
24,000	ESTE	10	18
30,000	SURESTE	10 - 15	18 - 27

## ÁREA DEL COMPLEJO VOLCÁNICO CHILES-CERRO NEGRO DE MAYASQUER

En este sector se presentará cielo nublado con precipitaciones en la mañana y durante la noche.

El SERVICIO GEOLOGICO COLOMBIANO reporta en nivel **AMARILLO (III)**:  
**CAMBIOS EN EL COMPORTAMIENTO DE LA ACTIVIDAD VOLCÁNICA.** Lat: 0.81

-Lon:77.93 //Lat: 0.76 Lon:-77.95

ELEVACIÓN (pies)	DIRECCIÓN	VELOCIDAD	
		NUDOS	Km/h
10,000	VARIABLE	0 - 5	0 - 9
18,000	ESTE	15	27
24,000	ESTE	15	27
30,000	NORESTE	5 - 15	9 - 27

# ESTADO DE LOS EMBALSES

A continuación se relacionan los volúmenes útiles diarios (expresados en porcentaje) de acuerdo con información consultada en la siguiente dirección electrónica de XM:  
<http://ido.xm.com.co/ido/SitePages/hidrologia.aspx?q=reservas>

ZONA	EMBALSE			VOLUM EN ÚTIL DIARIO (%)
ANTIOQUIA	AMANI			50.41
	MIRAFLORES			71.73
	PEÑOL			61.85
	PLAYAS			69.36
	PORCE II			78.29
	PORCE III			64.04
	PUNCHINÁ			67.31
	RIOGRANDE2			49.92
	SAN LORENZO			84.64
	TRONERAS			54.77
CARIBE	URRÁ I			79.61
CENTRO	AGREGADO BOGOTÁ	49.50	NEUSA	64.11
			SISGA	75.00
			TOMINÉ	43.35
	BETANIA			80.52
	EL QUIMBO			48.25
	MUÑA			47.99
	PRADO			16.64
	TOPOCORO			45.14
	CHUZA			55.57
	ESMERALDA			54.47
	GUAVIO			64.90
VALLE DEL CAUCA	ALTO ANCHICAYÁ			38.13
	CALIMA 1			19.31
	SALVAJINA			39.65

Para estar informado diariamente de lo que pasa con el **pronóstico del tiempo y las alertas.**

Síguenos en Twitter  
**@IDEAMColombia**



## TEMPERATURAS MÁXIMAS

A continuación se relacionan los municipios donde en las últimas 24 horas se registraron temperaturas iguales o superiores a **35.0°C**.

DEPARTAMENTO	MUNICIPIO
ANTIOQUIA	Valparaíso (37.6)
ATLÁNTICO	Manatí (36.0).
BOLÍVAR	El Guamo (38.2), Zambrano (36.8), Carmen de Bolívar (36.6), Arjona (35.8), María La Baja (35.8), Magangué (35.4)
CAQUETÁ	Valparaíso (35.4).
CASANARE	Solano (37.2).
CESAR	Valledupar (40.6) y Codazzi (35.2).
CÓRDOBA	Ciénaga de Oro (36.2), Planeta Rica (35.7), Chimá (35.3).
CUNDINAMARCA	Jerusalén (38.6) y Puerto Salgar (37.0).
HUILA	Villavieja (37.6).
LA GUAJIRA	Urumita (35.8).
SANTANDER	Capitanejo (36.4) y Palmar (35.0).
SUCRE	Corozal (35.4) y Sempués (35.2).
TOLIMA	Ambalema (38.6), Guamo (37.6), Flandes (37.6), Saldaña (37.2), Valle de San Juan (37.0), Natagaima (37.0), Prado (37.0), Espinal (36.6) y Lérida (35.8).
VICHADA	Puerto Carreño (35.2).

## TEMPERATURAS MÍNIMAS

A continuación se relacionan los municipios donde en las últimas 24 horas se registraron temperaturas iguales o inferiores a **5.0°C**.

DEPARTAMENTO	MUNICIPIO
BOYACÁ	Sogamoso (1.2), Paipa (2.2), Duitama (3.2), Cerinza (4.0), Toca (4.2),
CUNDINAMARCA	Sopó (2.6), Choachí (3.0), Chía (4.0), Mosquera (4.2), Tabio (4.2), Bogotá D. C. (4.4), Tenjo (4.6) y Facatativá (5.0)..

Para estar informado diariamente de lo que pasa con el **pronóstico del tiempo y las alertas.**

Síguenos en Twitter  
**@IDEAMColombia**



## PRECIPITACIONES

A continuación se relacionan los municipios donde en las últimas 24 horas se registraron precipitaciones iguales o superiores a 5.0 mm.

### DEPARTAMENTO

### MUNICIPIO

**CAUCA**

Guapi (54.0)

**CHOCÓ**

Quibdó (17.0) y Condoto (10.0).

**NARIÑO**

Puerres (6.4).

**PUTUMAYO**

**Villagarzón (56.0)**, Mocoa (13.3) y Colón (6.3).

**TOLIMA**

Santa Isabel (20.0).

# RADIACIÓN ULTRAVIOLETA

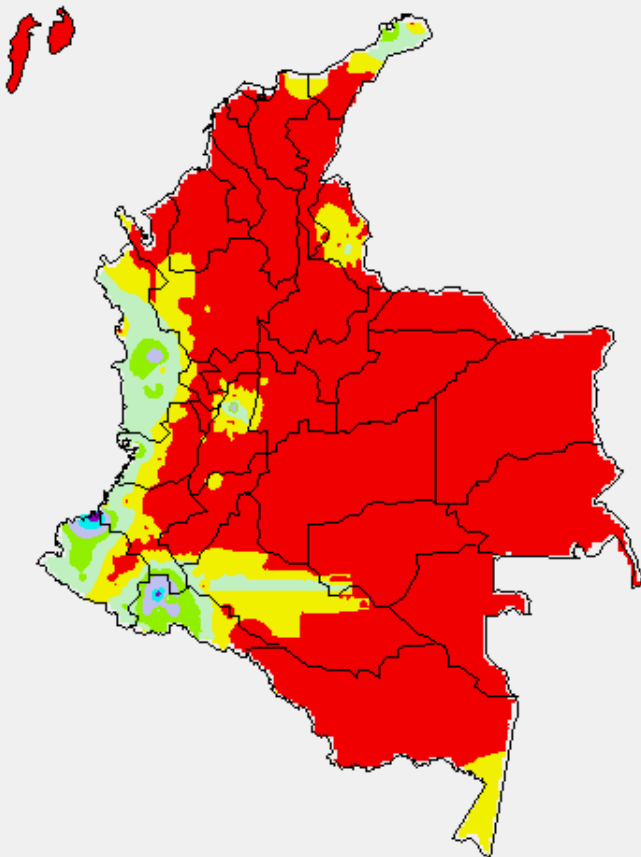
## **Altos valores de Radiación ultravioleta en todo el país desde finales de diciembre de 2015 hasta marzo del 2016.**

Debido a los bajos valores de ozono que se presentan en el país normalmente durante gran parte del año, pero especialmente a finales y principios del mismo y a la poca nubosidad que se espera en gran parte del territorio nacional desde finales de diciembre hasta marzo del 2016, principalmente en horas de la mañana y primeras horas de la tarde, se incrementarán los valores de radiación ultravioleta en superficie y se recomienda: evitar la exposición directa al Sol entre las 9 de la mañana y las 4 de la tarde, usar ropa protectora cuando se está exponiendo al Sol (camisa de manga larga, sombreros de ala ancha, lentes protectores), usar bloqueadores solares para la piel con un factor de protección 30 o mayor y por último, deben tener especial cuidado las personas de piel blanca y los niños.

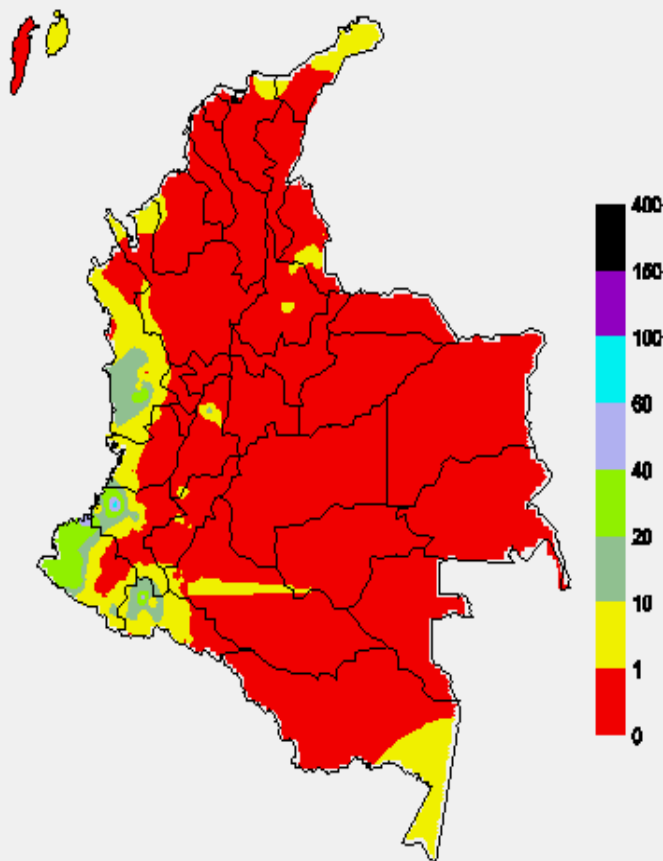
Lo anterior es porque el ozono absorbe la radiación ultravioleta procedente del Sol y si su cantidad disminuye durante el periodo mencionado anteriormente, aumentará la radiación ultravioleta en superficie, lo cual puede producir eritemas (quemaduras de la piel por exposición al Sol), acelera el envejecimiento de la piel, afecta el sistema inmunológico y puede producir cáncer de piel y daños oculares. Los valores altos y peligrosos de radiación ultravioleta se presentarán en todo el territorio nacional, pero los máximos se darán en las zonas montañosas, en particular al sur de Antioquia, Santanderes, Tolima, Eje Cafetero, Boyacá, Cundinamarca, Huila, Cauca y Nariño.

# MAPAS DE PRECIPITACIÓN

**Precipitación Diaria:** desde las 7:00 a.m. del jueves 21 hasta las 7:00 a.m. del viernes 22 de enero de 2016.



**Precipitación de los últimos 3 días:** desde las 7:00 a.m. del lunes 18 de enero de 2016 hasta las 7:00 a.m. del jueves 21 de enero de 2016.



## ALERTAS VIGENTES E INFORMACIÓN ADICIONAL

Para mayor información sobre el pronóstico del estado del tiempo, informes técnicos diarios, comunicados especiales, mapas diarios de temperaturas máximas y mínimas e información diaria de precipitación se sugiere consultar los siguientes enlaces:

- [MAPA DIARIO DE TEMPERATURA MÁXIMA](#)
- [MAPA DIARIO DE TEMPERATURA MÍNIMA](#)
- [INFORMACIÓN DIARIA DE PRECIPITACIÓN Y TEMPERATURA DE LOS PRINCIPALES AEROPUERTOS DEL PAÍS](#)
- [MOSAICO MAPAS DE PRECIPITACIÓN DIARIA EN MILÍMETROS](#)





# PRONÓSTICO METEOROLÓGICO

Jueves 21 y viernes 22 de enero de 2016



REGIÓN	PRONÓSTICO
<b>SABANA DE BOGOTÁ</b>	<p><b>JUEVES:</b> se prevé nubosidad variable con algunos intervalos de sol y predominio de tiempo seco en horas de la mañana y la tarde. La mayor nubosidad se prevé al oriente del área. La temperatura mínima y máxima se pronostica en 6°C y 21°C.</p> <p><b>VIERNES:</b> se espera el predominio de tiempo seco con intervalos soleados y bruma durante la jornada con algún aumento de la nubosidad en la tarde. Temperatura máxima posible 22°C.</p>
<b>ANDINA</b>	<p><b>JUEVES:</b> en horas de la mañana se prevé cielo entre parcial y mayormente cubierto, con presencia de lluvias entre ligeras y moderadas en zonas de montaña de Nariño y Cauca, y algunas lloviznas y/o lluvias ligeras en el oriente de Boyacá y Cundinamarca; en el resto de la región predominio de tiempo seco. En horas de la tarde y la noche se pronostica nubosidad variable con predominio de tiempo seco en gran parte del área, salvo por lluvias ligeras y dispersas en Risaralda, el macizo colombiano, occidente de Antioquia, noroccidente de Cundinamarca, oriente de Boyacá y zona montañosa de Valle del Cauca, Cauca y Nariño. Las lluvias de mayor intensidad se prevén en Nariño y sur de Santander.</p> <p><b>VIERNES:</b> en amplias zonas de la región se espera predomine el tiempo seco, en especial, en los valles interandinos, con nubosidad entre ligera a parcial. Es probable el desarrollo de núcleos de humedad al occidente de Antioquia y entre Santander y Boyacá como también en zonas del macizo colombiano donde se puede presentar precipitaciones ligeras en horas de la tarde o noche.</p>
<b>CARIBE</b>	<p><b>JUEVES:</b> se mantendrán las condiciones de tiempo seco con cielo entre ligera y parcialmente cubierto en amplios sectores de la región y altas temperaturas del aire; excepto en el sur de Córdoba, donde se estima mayor nubosidad y no se descarta la presencia de algunas lluvias ligeras o lloviznas al finalizar la tarde.</p> <p><b>VIERNES:</b> se estima tiempo seco con amplios intervalos soleados principalmente en el centro del litoral durante la mañana y la tarde. En la noche se prevé un leve incremento de la nubosidad al sur de la región con probables precipitaciones en el centro y sur de Córdoba.</p>
<b>ARCHIPIÉLAGO DE SAN ANDRÉS, PROVIDENCIA Y SANTA CATALINA</b>	<p><b>JUEVES:</b> en gran parte de la jornada se estima tiempo seco con cielo entre parcial y ligeramente cubierto.</p> <p><b>VIERNES:</b> persistirá el tiempo seco a lo largo del área, aunque no se descarta mayor nubosidad y lloviznas intermitentes en horas de la tarde, en el resto de la jornada se espera tiempo seco.</p>
<b>MAR CARIBE</b>	<p><b>JUEVES:</b> se estima tiempo seco con amplios intervalos soleados en gran parte de la zona marítima nacional, se espera un leve incremento de la nubosidad en horas de la noche, particularmente en el occidente del área.</p> <p><b>VIERNES:</b> en amplios sectores del mar caribe colombiano se prevé predominio de tiempo seco y ligeramente nublado principalmente en alta mar.</p>







# PRONÓSTICO METEOROLÓGICO

Jueves 21 y viernes 22 de enero de 2016



REGIÓN	PRONÓSTICO
<b>PACÍFICA</b>	<p><b>JUEVES:</b> en horas de la mañana se espera tiempo seco en gran parte de la región, salvo en sectores del litoral de Cauca y Nariño, donde son posibles algunas lluvias ligeras. No se descartan lluvias en el sur de la costa chocoana. En horas de la tarde se estima que se presente cielo entre parcial y mayormente nublado, con lluvias entre ligeras y moderadas en el área de Nariño, Cauca y Valle del Cauca. En Chocó se estiman algunas precipitaciones ligeras en el centro del departamento.</p> <p><b>VIERNES:</b> abundante nubosidad desde la madrugada hasta la tarde con lluvias fuertes en el litoral del Valle del Cauca y Nariño y moderadas y dispersas en Chocó. Disminuye la nubosidad en la noche.</p>
<b>INSULAR PACÍFICO</b>	<p><b>JUEVES:</b> los pronósticos indican que se presentarán lluvias tanto en Malpelo como en Gorgona. Probabilidad de actividad eléctrica.</p> <p><b>VIERNES:</b> en horas de la madrugada y mañana se prevé lluvias dispersas en áreas de Malpelo y Gorgona. En horas de la tarde y noche con condiciones estables en el área.</p>
<b>OCEANO PACÍFICO</b>	<p><b>JUEVES:</b> cielo entre parcial y mayormente nublado con lluvias acompañadas en algunos casos por tormentas eléctricas en zonas aledañas al litoral de Cauca, Valle del Cauca y Nariño, lluvias de menor intensidad en alta mar..</p> <p><b>VIERNES:</b> mantos nubosos sobre el centro y sur de la cuenca del Pacífico con probables precipitaciones ligeras durante la madrugada y parte de la mañana; con espacios soleados en horas de la tarde y algunas lluvias al sur del litoral de Nariño en la noche.</p>
<b>ORINOQUIA</b>	<p><b>JUEVES:</b> en horas de la mañana se prevé cielo entre parcial y mayormente nublado con predominio de tiempo seco en gran parte de la región, aunque son probables lloviznas y/o lluvias ligeras el oriente de Arauca y zonas dispersas de Casanare. En horas de la tarde se mantendrán las condiciones de tiempo seco en amplios sectores de la región, excepto en el oriente de Vichada donde son probables lloviznas a mediados de la tarde.</p> <p><b>VIERNES:</b> cielo despejado y ligeramente nublado con algún leve incremento de la nubosidad al oriente de Vichada y de Guainía con probables lloviznas.</p>
<b>AMAZÓNICA</b>	<p><b>JUEVES:</b> temprano en la mañana son posibles lluvias sobre el occidente de Putumayo, y lloviznas y/o lluvias ligeras en sectores aislados del occidente y sur de Amazonas. En el resto de la región prevalecerá el tiempo seco con abundante nubosidad. En horas de la tarde son previstas precipitaciones en el oriente de Guainía, Vaupés, Amazonas y en sectores cercanos al piedemonte de Putumayo. El resto de la región con tiempo seco.</p> <p><b>VIERNES:</b> mayor densidad de nubosidad en el oriente de la amazonia y sectores del piedemonte Amazónico, especialmente en el Trapecio Amazónico y oriente de Vaupés, donde tendrá la ocurrencia de precipitaciones moderadas.</p>



# ALERTAS POR AMENAZA DE INCENDIOS DE LA COBERTURA VEGETAL

## REGIÓN CARIBE

### ALERTA ROJA

#### ALERTA ROJA:

Amenaza Alta o muy alta de ocurrencia de incendios de la cobertura vegetal en zonas de bosques, cultivos y pastos, localizados en los siguientes municipios y sectores aledaños:

#### ALERTA NARANJA:

Amenaza moderada de ocurrencia de incendios de la cobertura vegetal en zonas de bosques, cultivos y pastos, localizados en los siguientes municipios y sectores aledaños:

DEPARTAMENTO	MUNICIPIOS
ATLÁNTICO	Baranoa, Barranquilla, Campo De La Cruz, Candelaria, Galapa, Juan De Acosta, Luruaco, Malambo, Manatí, Palmar De Varela, Piojó, Polonuevo, Ponedera, Puerto Colombia, Repelón, Sabanagrande, Sabanalarga, Santa Lucía, Santo Tomás, Soledad, Tubará, Usiacurí.
BOLÍVAR	Achí, Arenal, Arjona, Barranco De Loba, Calamar, Cantagallo, Cartagena De Indias, Cicuco, Clemencia, Córdoba, El Carmen De Bolívar, Hatillo De Loba, Magangué, Mahates, Margarita, María La Baja, Mompós, Montecristo, Morales, Pinillos, San Cristóbal, San Estanislao, San Fernando, San Jacinto, San Jacinto Del Cauca, San Juan Nepomuceno, San Pablo, Santa Catalina, Santa Rosa, Santa Rosa Del Sur, Simití, Soplaviento, Talaigua Nuevo, Turbaco, Turbaná, Villanueva, Zambrano.
CESAR	Aguachica, Agustín Codazzi, Astrea, Becerrill, Bosconia, Chimichagua, Chiriguaná, Curumaní, El Copey, El Paso, González, La Jagua De Ibirico, La Paz, Manaure Balcón Del Cesar, Pailitas, Pueblo Bello, Rio De Oro, San Alberto, San Diego, San Martín, Tamalameque, Valledupar.
CÓRDOBA	Ayapel, Buenavista, Canalete, Cereté, Chima, Chinú, Ciénaga De Oro, Cotorra, La Apartada, Loricá, Los Córdoba, Momil, Montelíbano, Montería, Moñitos, Planeta Rica, Pueblo Nuevo, Puerto Escondido, Puerto Libertador, Purísima, Sahagún, San Andrés De Sotavento, San Antero, San Bernardo Del Viento, San Carlos, San José De Ure, San Pelayo, Tierralta, Tuchín, Valencia.
LA GUAJIRA	Albania, Barrancas, Dibulla, Distracción, El Molino, Fonseca, Hato Nuevo, La Jagua Del Pilar, Maicao, Manaure, Riohacha, San Juan Del Cesar, Urumita, Villanueva.
MAGDALENA	Algarrobo, Aracataca, Ariguaní (El Difícil), Cerro De San Antonio, Chivolo, Ciénaga, El Banco, El Piñón, El Retén, Fundación, Guamal, Nueva Granada, Pijiño Del Carmen, Pivijay, Plato, Pueblo Viejo, Remolino, Sabanas De San Ángel, Salamina, San Sebastián De Buenavista, San Zenón, Santa Ana, Santa Bárbara De Pinto, Santa Marta, Sitionuevo, Tenerife, Zapayán.
SUCRE	Buenavista, Caimito, Chalán, Colosó, Corozal, Coveñas, El Roble, Galeras, Guaranda, La Unión, Los Palmitos, Majagual, Morroa, Ovejas, Palmito, Sampués, San Benito Abad, San Juan De Betulia (Betulia), San Marcos, San Onofre, San Pedro, Sincé, Sincelejo, Sucre, Tolú, Tolviejo.

# ALERTAS POR AMENAZA DE INCENDIOS DE LA COBERTURA VEGETAL

## REGIÓN CARIBE

### ALERTA NARANJA

**ALERTA ROJA:**  
Amenaza Alta o muy alta de ocurrencia de incendios de la cobertura vegetal en zonas de bosques, cultivos y pastos, localizados en los siguientes municipios y sectores aledaños:

**ALERTA NARANJA:**  
Amenaza moderada de ocurrencia de incendios de la cobertura vegetal en zonas de bosques, cultivos y pastos, localizados en los siguientes municipios y sectores aledaños:

DEPARTAMENTO	MUNICIPIOS
ATLÁNTICO	Suán.
BOLÍVAR	Arroyohondo y El Guamo.
MAGDALENA	Concordia, Pedraza.

*Especial atención ameritan los Parques Nacionales Naturales Los Colorados, Los Flamencos, Macuira, Paramillo, Tayrona, Sierra Nevada de Santa Marta.*



# ALERTAS POR AMENAZA DE INCENDIOS DE LA COBERTURA VEGETAL

**ALERTA ROJA:**

Amenaza Alta o muy alta de ocurrencia de incendios de la cobertura vegetal en zonas de bosques, cultivos y pastos, localizados en los siguientes municipios y sectores aledaños:

**ALERTA NARANJA:**

Amenaza moderada de ocurrencia de incendios de la cobertura vegetal en zonas de bosques, cultivos y pastos, localizados en los siguientes municipios y sectores aledaños:

## REGIÓN ANDINA

### ALERTA ROJA

DEPARTAMENTO	MUNICIPIOS
ANTIOQUIA	Abejorral, Abriaquí, Alejandría, Amagá, Amalfi, Andes, Angelópolis, Angostura, Anorí, Anzá, Apartadó, Arboletes, Argelia, Armenia, Barbosa, Bello, Belmira, Betania, Betulia, Briceño, Buriticá, Cáceres, Caicedo, Caldas, Campamento, Cañasgordas, Caracolí, Caramanta, Carepa, Carmen De Viboral, Carolina, Caucasia, Chigorodó, Cisneros, Ciudad Bolívar, Cocorná, Concepción, Concordia, Copacabana, Dabeiba, Don Matías, El Bagre, Entreríos, Envigado, Fredonia, Frontino, Giraldo, Girardota, Gómez Plata, Granada, Guadalupe, Guarne, Guatapé, Hispania, Ituango, Jardín, Jericó, La Ceja, La Estrella, La Pintada, La Unión, Liborina, Maceo, Marinilla, Medellín, Montebello, Murindó, Mutatá, Nariño, Nechí, Necoclí, Peñol, Peque, Pueblorrico, Puerto Berrío, Puerto Nare, Remedios, Retiro, Rionegro, Sabanalarga, Sabaneta, Salgar, San Andrés, San Carlos, San Jerónimo, San José De La Montaña, San Pedro, San Pedro De Urabá, San Rafael, San Roque, San Vicente, Santa Bárbara, Santa Fe De Antioquia, Santa Rosa De Osos, Santo Domingo, Santuario, Segovia, Sonsón, Támesis, Tarazá, Tarso, Titiribí, Toledo, Turbo, Uramita, Urrao, Valdivia, Valparaiso, Vegachí, Venecia, Yalí, Yarumal, Yolombó, Yondó (Casabe), Zaragoza.
BOYACÁ	Almeida, Aquitania, Arcabuco, Belén, Berbeo, Betétiva, Boavita, Boyacá, Briceño, Buenavista, Busbanzá, Caldas, Campohermoso, Cerinza, Chinavita, Chiquinquirá, Chíquiza, Chiscas, Chita, Chitaraque, Chivatá, Chivor, Ciénega, Cómbita, Coper, Corrales, Covarachía, Cubará, Cucaita, Cuítiva, Duitama, El Cocuy, El Espino, Firavitoba, Floresta, Gachantivá, Gámeza, Garagoa, Guacamayas, Guateque, Guayatá, Guicán, Iza, Jenesano, Jericó, La Capilla, La Uvita, La Victoria, Labranzagrande, Macanal, Maripí, Miraflores, Mongua, Monguí, Moniquirá, Motavita, Muzo, Nobsa, Nuevo Colón, Oicatá, Otanche, Pachavita, Páez, Paipa, Pajarito, Panqueba, Pauna, Paya, Paz De Rio, Pesca, Pisba, Puerto Boyacá, Quípama, Ramiriquí, Ráquira, Rondón, Saboyá, Sáchica, Samacá, San Eduardo, San José De Pare, San Luis De Gaceno, San Mateo, San Miguel De Sema, San Pablo De Borbur, Santa María, Santa Rosa De Viterbo, Santa Sofía, Santana, Sativanorte, Sativasur, Siachoque, Soatá, Socha, Socotá, Sogamoso, Somondoco, Sora, Soracá, Sotaquirá, Susacón, Sutamarchán, Sutatenza, Tasco, Tenza, Tibaná, Tibasosa, Tinjacá, Tipacoque, Toca, Togüí, Tópaga, Tota, Tunja, Tununguá, Turmequé, Tuta, Tutazá, Úmbita, Ventaquemada, Villa De Leiva, Viracachá, Zetaquirá

# ALERTAS POR AMENAZA DE INCENDIOS DE LA COBERTURA VEGETAL REGIÓN ANDINA

## ALERTA ROJA

### ALERTA ROJA:

Amenaza Alta o muy alta de ocurrencia de incendios de la cobertura vegetal en zonas de bosques, cultivos y pastos, localizados en los siguientes municipios y sectores aledaños:

### ALERTA NARANJA:

Amenaza moderada de ocurrencia de incendios de la cobertura vegetal en zonas de bosques, cultivos y pastos, localizados en los siguientes municipios y sectores aledaños:

DEPARTAMENTO	MUNICIPIOS
CALDAS	Aguadas, Anserma, Aranzazu, Belalcázar, Chinchiná, Filadelfia, La Dorada, La Merced, Manizales, Manzanares, Marmato, Marquetalia, Marulanda, Neira, Norcasia, Pácora, Palestina, Pensilvania, Riosucio, Risaralda, Salamina, Samaná, San José, Supia, Victoria, Villamaría, Viterbo.
CAUCA	Balboa, Bolívar, Buenos Aires, Cajibío, Caldonó, Caloto, Corinto, Guachene, Inzá, Jambaló, La Vega, Mercaderes, Miranda, Morales, Padilla, Páez (Belalcázar), Patía (El Bordo), Piendamó, Puerto Tejada, San Sebastián, Santa Rosa, Santander De Quilichao, Silvia, Suárez, Toribío, Totoró, Villa Rica.
CUNDINAMARCA	Agua De Dios, Albán, Anapoima, Anolaima, Apulo, Arbeláez, Beltrán, Bituima, Bogotá, D.C., Bojacá, Cabrera, Cachipay, Cajicá, Caparrapí, Cáqueza, Carmen De Carupa, Chaguaní, Chía, Chipaque, Choachí, Chocontá, Cogua, Cota, Cucunubá, El Colegio, El Peñón, El Rosal, Facatativá, Fómeque, Fosca, Funza, Fúquene, Fusagasugá, Gachalá, Gachancipá, Gachetá, Gama, Girardot, Granada, Guachetá, Guaduas, Guasca, Guataquí, Guatavita, Guayabal De Siquima, Guayabetal, Gutiérrez, Jerusalén, Junín, La Calera, La Mesa, La Palma, La Peña, La Vega, Lenguazaque, Machetá, Madrid, Manta, Medina, Mosquera, Nariño, Nemocón, Nilo, Nimaima, Nocaima, Pacho, Paime, Pandi, Paratebueno, Pasca, Puerto Salgar, Pulí, Quebradanegra, Quetame, Quipile, Ricaurte, San Bernardo, San Cayetano, San Francisco, San Juan De Rioseco, Sasaima, Sesquillé, Sibaté, Silvania, Simijaca, Soacha, Sopó, Subachoque, Suesca, Supatá, Susa, Sutatausa, Tabio, Tausa, Tena, Tenjo, Tibacuy, Tibirita, Tocaima, Tocancipá, Topaipí, Ubalá, Ubaque, Ubaté, Une, Útica, Venecia, Vergara, Vianí, Villagómez, Villapinzón, Villeta, Viotá, Yacopí, Zipacón, Zipaquirá.
HUILA	Acevedo, Agrado, Aipe, Algeciras, Altamira, Baraya, Campoalegre, Colombia, Elías, Garzón, Gigante, Guadalupe, Isnos, La Argentina, La Plata, Neiva, Oporapa, Paicol, Palermo, Pital, Pitalito, Rivera, Saladoblanco, San Agustín, Santa María, Suaza, Tarquí, Tello, Teruel, Tesalia, Timaná, Villavieja.
NORTE DE SANTANDER	Ábrego, Arboledas, Bochalema, Bucarasica, Cáchira, Cácosta, Chinácota, Chitagá, Convención, Cúcuta, Cucutilla, Durania, El Carmen, El Zulia, Gramalote, Hacarí, Herrán, La Esperanza, La Playa, Labateca, Los Patios, Lourdes, Mutiscua, Ocaña, Pamplona, Pamplonita, Salazar, San Calixto, San Cayetano, Sardinata, Silos, Teorama, Tibú, Toledo, Villa Caro, Villa Del Rosario.
QUINDÍO	Armenia, Buenavista, Calarcá, Circasia, Córdoba, Filandia, Génova, La Tebaida, Montenegro, Pijao, Quimbaya, Salento.
RISARALDA	Apía, Balboa, Belén De Umbría, Dosquebradas, Guática, La Celia, La Virginia, Marsella, Mistrató, Pereira, Pueblo Rico, Quinchía, Santa Rosa De Cabal, Santuario.

# ALERTAS POR AMENAZA DE INCENDIOS DE LA COBERTURA VEGETAL

## REGIÓN ANDINA

### ALERTA ROJA

**ALERTA ROJA:**

Amenaza Alta o muy alta de ocurrencia de incendios de la cobertura vegetal en zonas de bosques, cultivos y pastos, localizados en los siguientes municipios y sectores aledaños:

**ALERTA NARANJA:**

Amenaza moderada de ocurrencia de incendios de la cobertura vegetal en zonas de bosques, cultivos y pastos, localizados en los siguientes municipios y sectores aledaños:

DEPARTAMENTO	MUNICIPIOS
SANTANDER	Aguada, Albania, Aratoca, Barbosa, Barichara, Barrancabermeja, Betulia, Bolívar, Cabrera, California, Capitanejo, Carcasí, Cepitá, Cerrito, Charalá, Charta, Chima, Chipatá, Cimitarra, Concepción, Confines, Contratación, Coromoro, Curití, El Carmen, El Guacamayo, El Peñón, El Playón, Encino, Enciso, Florián, Galán, Gámbita, Girón, Guaca, Guadalupe, Guapotá, Guavatá, Güepsa, Hato, Jesús María, Jordán, La Belleza, La Paz, Landázuri, Lebrija, Los Santos, Macaravita, Málaga, Matanza, Mogotes, Molagavita, Ocamonte, Oiba, Onzaga, Palmar, Palmas Del Socorro, Páramo, Piedecuesta, Pinchote, Puente Nacional, Puerto Parra, Puerto Wilches, San Andrés, San Benito, San Gil, San Joaquín, San José De Miranda, San Miguel, San Vicente De Chucurí, Santa Bárbara, Santa Helena Del Opón, Simacota, Socorro, Suaita, Sucre, Suratá, Tona, Valle De San José, Vélez, Vetas, Villanueva, Zapatoca.
TOLIMA	Alpujarra, Alvarado, Ambalema, Anzoátegui, Armero (Guayabal), Ataco, Cajamarca, Carmen De Apicalá, Casabianca, Chaparral, Coello, Coyaima, Cunday, Dolores, Espinal, Falan, Flandes, Fresno, Guamo, Herveo, Honda, Ibagué, Icononzo, Lérica, Líbano, Mariquita, Melgar, Murillo, Natagaima, Ortega, Palocabildo, Piedras, Planadas, Prado, Purificación, Rioblanco, Roncesvalles, Rovira, Saldaña, San Antonio, San Luis, Santa Isabel, Suárez, Valle De San Juan, Venadillo, Villahermosa, Villarrica.
VALLE DEL CAUCA	Alcalá, Andalucía, Ansermanuevo, Argelia, Bolívar, Buenaventura, Buga, Bugalagrande, Caicedonia, Cali, Calima (El Darién), Candelaria, Cartago, Dagua, El Águila, El Cairo, El Cerrito, El Dovio, Florida, Ginebra, Guacarí, Jamundí, La Cumbre, La Unión, La Victoria, Obando, Palmira, Pradera, Restrepo, Riofrío, Roldanillo, San Pedro, Sevilla, Toro, Trujillo, Tuluá, Ulloa, Versalles, Vijes, Yotoco, Yumbo, Zarzal.



# ALERTAS POR AMENAZA DE INCENDIOS DE LA COBERTURA VEGETAL

## REGIÓN ANDINA

### ALERTA NARANJA

DEPARTAMENTO	MUNICIPIOS
ANTIOQUIA	San Luis.
CAUCA	Almaguer, Florencia, Popayán, Puracé (Coconuco), Sotará (Paispamba).
NARIÑO	Ancuya, Belén, Buesaco, Chachagüí, Colón (Génova), Consacá, Cumbitara, El Charco, El Peñol, El Rosario, El Tablón, El Tambo, Funes, Imués, La Cruz, La Florida, La Llanada, Leiva, Linares, Los Andes (Sotomayor), Ospina, Pasto, Policarpa, Providencia, Samaniego, San Pablo, Sandoná, Sapuyes, Taminango, Tangua, Túquerres, Yacuanquer.

#### ALERTA ROJA:

Amenaza Alta o muy alta de ocurrencia de incendios de la cobertura vegetal en zonas de bosques, cultivos y pastos, localizados en los siguientes municipios y sectores aledaños:

#### ALERTA NARANJA:

Amenaza moderada de ocurrencia de incendios de la cobertura vegetal en zonas de bosques, cultivos y pastos, localizados en los siguientes municipios y sectores aledaños:

*Especial atención ameritan los Parques Nacionales Naturales Los Nevados, Nevado del Huila, Los Estoraques, Catatumbo – Bari, Las Hermosas, Los Katíos, Guanenta Alto de Río Fonce, Tama, Iguaque, De Pisba, Chingaza y Sumapaz.*

# ALERTAS POR AMENAZA DE INCENDIOS DE LA COBERTURA VEGETAL

## REGIÓN ORINOQUIA ALERTA ROJA

DEPARTAMENTO	MUNICIPIOS
ARAUCA	Arauca, Arauquita, Cravo Norte, Fortul, Puerto Rondón, Saravena, Tame.
CASANARE	Aguazul, Chámeza, Hato Corozal, La Salina, Maní, Monterrey, Nunchía, Orocué, Paz De Ariporo, Pore, Recetor, Sabanalarga, Sácamá, San Luis De Palenque, Támara, Tauramena, Trinidad, Villanueva, Yopal.
META	Acacías, Barranca De Upía, Cabuyaro, Castilla La Nueva, Cubarral, Cumaral, El Calvario, El Castillo, Fuente De Oro, Granada, Guamal, La Macarena, Lejanías, Mapiripán, Mesetas, Puerto Concordia, Puerto Gaitán, Puerto Lleras, Puerto López, Puerto Rico, Restrepo, San Carlos De Guaroa, San Juan De Arama, San Juanito, San Martín, Uribe, Villavicencio, Vistahermosa.
VICHADA	Cumaribo, La Primavera, Puerto Carreño, Santa Rosalía.

*Especial atención ameritan los Parques Nacionales Naturales Tinigua, Sierra de la Macarena, Cordillera de Los Picachos, Tinigua, El Tuparro y El Cocuy.*

# ALERTAS POR AMENAZA DE INCENDIOS DE LA COBERTURA VEGETAL

## REGIÓN AMAZONIA

### ALERTA ROJA

DEPARTAMENTO	MUNICIPIOS
CAQUETÁ	Albania, Belén De Los Andaquíes, Cartagena Del Chairá, El Doncello, El Paujil, Florencia, Milán, Montañita, Morelia, Puerto Rico, San José Del Fragua, San Vicente Del Caguán, Solano, Solita, Valparaíso.
GUAINÍA	Barranco Mina, Cacahual, Inírida, Mapiripana, Morichal (Morichal Nuevo), Puerto Colombia.
GUAVIARE	Calamar, El Retorno, Miraflores, San José Del Guaviare.
PUTUMAYO	Puerto Guzmán, Puerto Leguízamo.
VAUPÉS	Carurú, Mitú, Pacoa (Cor. Departamental), Papunaua (Cor. Departamental).



# ALERTAS POR NIVELES DE LOS RÍOS

## REGIÓN ANDINA

### ALERTA ROJA:

#### NIVELES BAJOS DEL RÍO MAGDALENA

Se mantiene la condición de niveles bajos en el río Magdalena particularmente en la cuenca media desde Puerto Salgar (Cundinamarca), continuando por Puerto Berrio (Antioquia), Barrancabermeja (Santander), Puerto Wilches (Santander), San Pablo (Bolívar), Gamarra (Cesar), Tamalameque (Cesar), hasta El Banco (Magdalena) en la cuenca baja. Por lo anterior, se recomienda mantener la **ALERTA ROJA** debido a que se presentan problemas de abastecimiento para aquellos acueductos municipales que captan el recurso de las fuentes hídricas superficiales y a los problemas de navegación ya que se puede restringir el paso de grandes embarcaciones. Especial recomendación para los siguientes sitios, donde las condiciones mencionadas pueden ser más críticas:

**Bolívar:** Kilómetro 518 (San Pablo - Canaletal) y Kilómetro 598 (Pinillos).

**Cesar:** Kilómetro 402 en el corregimiento de Campoalegre (municipio de Tamalameque).

**Santander:** Kilómetros 620 a 627, especialmente en el punto Bocas de Sogamoso y aguas arriba del puente Yondó. Otros sitios con niveles bajos son en Puerto Ahuyama (aguas abajo de Barrancabermeja) y en el Kilómetro 543 (aguas abajo de Bocas Rosario hasta Sitio Nuevo).

Se recomienda estar atentos a las informaciones emitidas por la capitania de puerto y CORMAGDALENA para adelantar las actividades relacionadas con la navegación.

### ALERTA ROJA:

#### NIVELES BAJOS EN LA CUENCA DEL RÍO CAUCA

Continúan los niveles bajos en el río Cauca así como en los afluentes a lo largo de toda la cuenca, con niveles inferiores a los promedios mínimos históricos para la época. En particular se destaca la condición de baja disponibilidad de agua en las fuentes abastecedoras de sistemas de acueducto.

# ALERTA POR DESCENSOS SIGNIFICATIVOS DE LAS **TEMPERATURAS MÍNIMAS DEL AIRE**

## REGIÓN ANDINA

### HELADAS O DESCENSOS SIGNIFICATIVOS DE LAS TEMPERATURAS MÍNIMAS DEL AIRE

Durante los próximos días en sectores del altiplano Cundiboyacense se esperan descensos significativos de las temperaturas mínimas del aire, en horas de la madrugada, lo que podría en algunos casos dar lugar a heladas, especialmente en los siguientes municipios:

#### **ALERTA ROJA**

**BOYACÁ:** Duitama, Sogamoso y Cerinza.

#### **ALERTA NARANJA**

**BOYACÁ:** Tunja, Paipa, Saboya y Toca.

**CUNDINAMARCA:** Chocontá, Tenjo, Sopó, Mosquera, Tabio, Facatativá, Chía y Subachoque

# ALERTAS POR AMENAZA DE DESLIZAMIENTO

## REGIÓN PACÍFICA

### ALERTA NARANJA:

DEPARTAMENTO	MUNICIPIOS
NARIÑO	Barbacoas, y Ricaurte.



# ALERTAS METEOMARINA

## MAR CARIBE

### ALERTA AMARILLA

#### PLEAMAR:

Hasta el día de hoy se espera una de las pleamares más significativas del mes en el archipiélago de San Andrés, Providencia y Santa Catalina, asociada con la marea astronómica. Por lo anterior se recomienda a habitantes costeros estar atentos a la evolución del fenómeno. Hasta el lunes 25 de enero del presente año, se espera una de las pleamares más significativas del mes en el litoral Caribe Nacional, asociada con la marea astronómica. Por lo anterior se recomienda a habitantes costeros estar atentos a la evolución del fenómeno.

### ALERTA NARANJA

#### VIENTO Y OLEAJE:

En el centro y oriente del mar caribe nacional se prevén vientos entre los 25 y 30 nudos y un oleaje cercano a los 4.0 metros de altura, los de mayor intensidad en alta mar, por lo cual, se recomienda a pescadores y usuarios de pequeñas embarcaciones consultar con las Capitanías de puerto antes de zarpar

°C: grados Celsius

m: metros

mm: milímetros

msnm: metros sobre nivel del mar

Km/h: kilómetros por hora

HLC: hora local colombiana

GOES: Geostationary Operational Environmental Satellites (Satélite Geoestacionario Operacional Ambiental).

GOES-13 es el designado GOES-Este, localizado en 75° W sobre el ecuador geográfico.

PNN: Parque Nacional Natural

SFF: Santuario de Fauna y Flora

**ALERTA ROJA. PARA TOMAR ACCIÓN** Advierte a los sistemas de prevención y atención de desastres sobre la amenaza que puede ocasionar un fenómeno con efectos adversos sobre la población, el cual requiere la atención inmediata por parte de la población y de los cuerpos de atención y socorro. Se emite una alerta sólo cuando la identificación de un evento extraordinario indique la probabilidad de amenaza inminente y cuando la gravedad del fenómeno implique la movilización de personas y equipos, interrumpiendo el normal desarrollo de sus actividades cotidianas.

**ALERTA NARANJA. PARA PREPARARSE** Indica la presencia de un fenómeno. No implica amenaza inmediata y como tanto es catalogado como un mensaje para informarse y prepararse. El aviso implica vigilancia continua ya que las condiciones son propicias para el desarrollo de un fenómeno, sin que se requiera permanecer alerta.

**ALERTA AMARILLA. PARA INFORMARSE** Es un mensaje oficial por el cual se difunde información. Por lo regular se refiere a eventos observados, reportados o registrados y puede contener algunos elementos de pronóstico a manera de orientación. Por sus características pretéritas y futuras difiere del aviso y de la alerta, y por lo general no está encaminado a alertar sino a informar.

**CONDICIONES NORMALES** Indica que no existe ninguna clase de alerta para la región o zona mencionada.



# ALERTAS METEOMARINA

## OCÉANO PACÍFICO

### ALERTA AMARILLA

#### PLEAMAR:

Hasta el día 29 de enero del presente año, se espera una de las pleamares más significativas del mes en el litoral del Pacífico, asociada con la marea astronómica. Por lo anterior se recomienda a habitantes costeros estar atentos a la evolución del fenómeno.

### ALERTA AMARILLA

#### VIENTO Y OLEAJE:

Se espera para el día de hoy en alta mar de la cuenca del Océano Pacífico, vientos de 25 nudos con rachas mayores y altura del oleaje cercano a los 3.0 metros. Por lo cual, se recomienda a pescadores y usuarios de pequeñas embarcaciones consultar con las Capitanías de puerto antes de zarpar.

°C: grados Celsius

msnm: metros sobre nivel del mar

GOES: Geostationary Operational Environmental Satellites (Satélite Geoestacionario Operacional Ambiental).

m: metros

Km/h: kilómetros por hora

GOES-13 es el designado GOES-Este, localizado en 75° W sobre el ecuador geográfico.

mm: milímetros

HLC: hora local colombiana

PNN: Parque Nacional Natural

SFF: Santuario de Fauna y Flora

**ALERTA ROJA. PARA TOMAR ACCIÓN** Advierte a los sistemas de prevención y atención de desastres sobre la amenaza que puede ocasionar un fenómeno con efectos adversos sobre la población, el cual requiere la atención inmediata por parte de la población y de los cuerpos de atención y socorro. Se emite una alerta sólo cuando la identificación de un evento extraordinario indique la probabilidad de amenaza inminente y cuando la gravedad del fenómeno implique la movilización de personas y equipos, interrumpiendo el normal desarrollo de sus actividades cotidianas.

**ALERTA NARANJA. PARA PREPARARSE** Indica la presencia de un fenómeno. No implica amenaza inmediata y como tanto es catalogado como un mensaje para informarse y prepararse. El aviso implica vigilancia continua ya que las condiciones son propicias para el desarrollo de un fenómeno, sin que se requiera permanecer alerta.

**ALERTA AMARILLA. PARA INFORMARSE** Es un mensaje oficial por el cual se difunde información. Por lo regular se refiere a eventos observados, reportados o registrados y puede contener algunos elementos de pronóstico a manera de orientación. Por sus características pretéritas y futuras difiere del aviso y de la alerta, y por lo general no está encaminado a alertar sino a informar.

**CONDICIONES NORMALES** Indica que no existe ninguna clase de alerta para la región o zona mencionada.

OMAR FRANCO T., Director General  
CHRISTIAN EUSCÁTEGUI C., Jefe Oficina del Servicio de Pronósticos y Alertas

Profesionales de turno:  
Hernando WILCHES, Viviana CHIVA Gloria ARANGO, Camilo PEÑA,  
Leidy RODRÍGUEZ, Mauricio TORRES y Alberto PARDO..

Diseño y diagramación:  
GRUPO DE COMUNICACIONES

<http://www.ideam.gov.co>  
Correos electrónicos: [servicio@ideam.gov.co](mailto:servicio@ideam.gov.co), [alertas@ideam.gov.co](mailto:alertas@ideam.gov.co)  
Calle 25 d # 96b - 70, piso 3. Bogotá, D.C.  
Teléfono: 3075625 ext. 1334-1336.

Síganos en

